

## Anpassa layouter

Efter en installation och även när man skapat en ny besättning i WinPig är alla inmatningsbilder och rapporter i standardutförande. Som användare kan du själv anpassa bilder och t.ex. ändra kolumnernas ordningsföljd.

De viktigaste funktioner som ingår i det vi kallar layout är:

- Vilka kolumner som visas och hur breda de ska vara
- Vilka resultatmått som visas och antal decimaler
- Sortering, i vilken ordning raderna ska visas
- Inställningar för filter, om filterraden ska visas och om något filter ska vara förvalt
- Var markören ska stå då man kommer till bilden
- Om layouten ska vara den som visas i första hand

### Gör en egen anpassad layout

Layouter som är skrivna med fet kursiv stil är standardlayouter (=globala layouter). Ändra ingenting i en global layout, eftersom ändringarna kommer att försvinna vid uppdatering av programmet. Vill du att gjorda ändringar ska finnas kvar kopierar du därför först en global layout och gör sedan önskade ändringar.

#### A. Kopiera och byta namn

1. Klicka på pilen till höger om layout-namnet **AgroSoft** (bild 1).
2. Peka (klicka inte) på den layout du vill ändra i och kopiera.
3. Peka (klicka inte) på Kopiera.
4. Klicka i fältet för namn och ändra till något valfritt namn, tryck Enter ↵.

Gör därefter önskade ändringar i den nya layouten enligt instruktionen nedan.

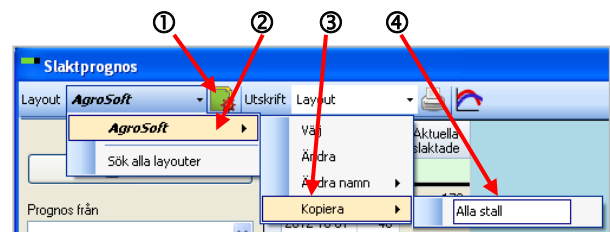


Bild 1. Kopiera och byt namn

#### B. Göra ändringar

Kontrollera att den layout som ska ändras är aktiv (bild 2).

**Kolumnbredden** ändras genom att man drar i den högra kanten på en kolumnrubrik.

**Sorteringsordningen** ändras genom att man klickar på rubriken. Klickar man en gång till ändras sorteringsordningen till tvärtom.

Ytterligare **layoutinställningar** görs med hjälp av ikonen Layout inställn. . Se nästa sida.

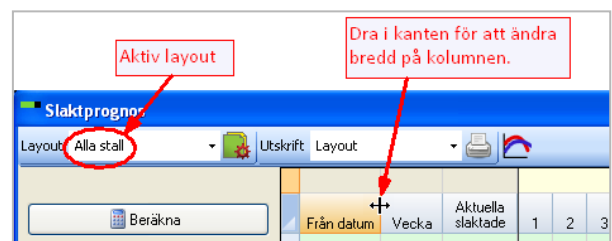


Bild 2, Kolumnbredd och ikon för layoutinställningar



Det går **välja till och ta bort kolumner/resultatmått**. Klicka på fliken Kolumner (se bild 3).

En bock i rutan framför namnet betyder att kolumnen/resultatmättet visas. Dölj kolumner genom att ta bort bocken.

### Flytta kolumner/rader

Klicka på namnet på den kolumn/rad som ska flyttas och välj Upp eller Ner beroende på vart den ska flyttas.

Bild 3. Välj kolumner/resultatmått.

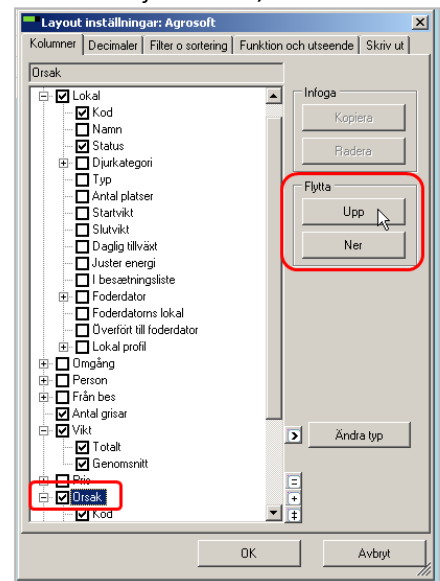
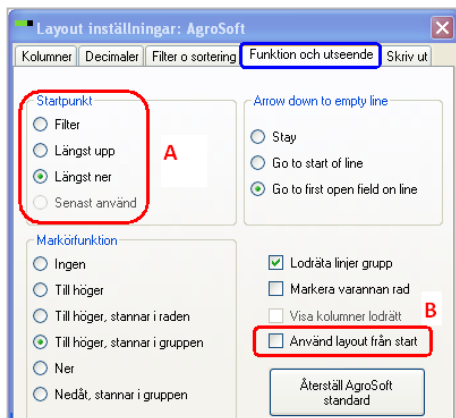


Bild 4. Fliken Funktion och utseende



**Startpunkt för markören** bestäms på fliken Funktion och utseende (se A på bilden 4).

Här bör man också bocka för **"Använd layout från start"** (markerat B på bild 4). Då kommer denna layout att vara förvald nästa gång bilden/menyalet/rapporten öppnas.

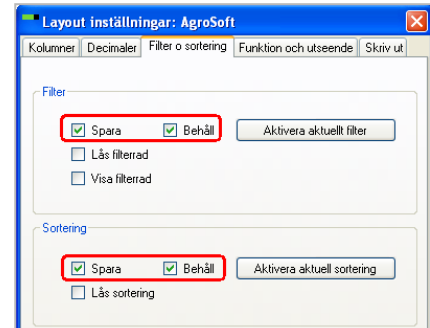
### Spara filter

Om man vill att ett aktivt filter ska ligga kvar klickar man på "Aktivera aktuellt filter" på fliken "Filter och sortering". Kontrollera sedan att Spara och Behåll är förbockade.

### Spara sortering

Vill man spara en sortering klickar man på "Aktivera aktuell sortering" och kontrollerar sedan att Spara och Behåll är förbockade.

Bild 5. Filter och sortering








## Exempel 1: Anpassa en söklayout

En egen layout kan vara användbar till exempel för att bara visa egna fodermedel då foderåtgång ska registreras.

Gör så här:

1. På inmatningsbilden Ungdjur, Foder: klicka i fältet för kod och därefter på Sök-ikonen .
2. Börja med att kopiera och namnge layouten du vill ändra (se bild 1 tidigare i detta dokument).
3. Ta fram filterraden, , filtrera tills du är nöjd med listan som visas.

4. Klicka på ikonen för layoutinställningar, , välj fliken Filter och Sortering (bild 7).

5. Klicka på "Aktivera aktuellt filter och kontrollera sedan att det är förbockat i rutorna Spara och Behåll. Välj OK.

6. Gå till fliken Funktion och utseende (bild 8) och bocka för "Använd layout vid start". Avsluta med OK.

Nu är din layout sparad och kommer upp som förstaval vid nästa sökning.

Bild 6. Söklayout för egna foder

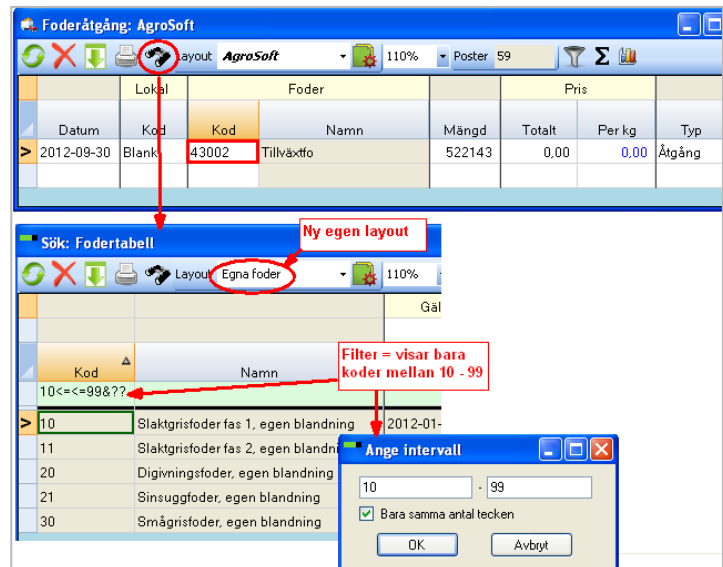


Bild 7. Filter och sortering

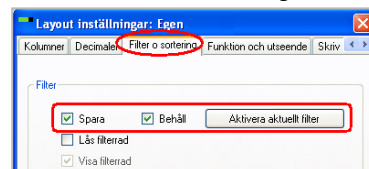
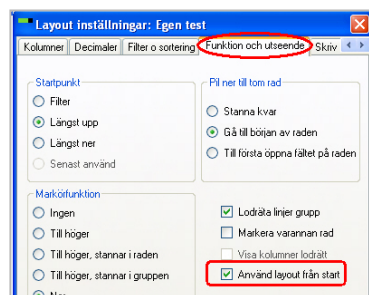


Bild 8. Funktion och utseende






## Exempel 2: Anpassa slaktprognosen

På slaktprognosen vill man vanligen visa **varje stall/ avdelning i en egen kolumn**. Gör i så fall så här:

Börja med att kopiera och namnge layouten du vill ändra, se bild 1 och steg 1-4 på första sidan i denna instruktion.

Klicka på ikonen för layoutinställningar, .

Klicka på plustecknet vid "Aktuella per lokal".

Bocka för de lokaler som ska vara med (bild 9).

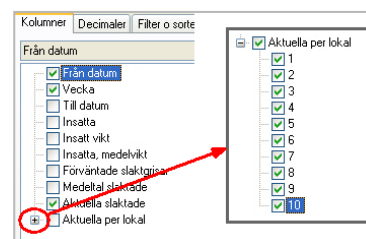


Bild 9. Markera önskade lokaler

Gå till fliken Funktion och utseende (se bild 8 tidigare i denna instruktion) och bocka för "Använd layout vid start".

Avsluta med OK.

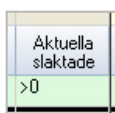
Alla lokaler har nu en kolumn, se bild 10.

En del vill se alla veckor som en rad på slaktprognosen även om det inte är några slaktade den veckan, andra vill bara se de veckor då det finns slakt.

För att ändra så att **bara veckor med slakt syns** gör så här:

Skriv >0 i det gröna filterfältet i kolumnen "Aktuella slaktade" och tryck enter ↵.

Nu visas bara veckor med grisar.



Klicka på ikonen för layoutinställningar.

På fliken Filter och sortering klickar du på "Aktivera aktuellt filter" och kontrollerar sedan att det är förbockat vid Spara och Behåll (bild 7).

Gå till fliken Funktion och utseende (bild 8) och bocka för "Använd layout vid start". Avsluta med OK.

Bild 10. En kolumn per avdelning/stall

Från datum	Vecka	Aktuella slaktade	Aktuella per lokal						
			1	2	3	4	5	6	7
2012-09-24	39	178	0	0	0	0	0	0	0
2012-10-01	40	100	0	77	0	0	0	23	0
2012-10-08	41	183	0	118	0	0	24	41	0
2012-10-15	42	322	0	255	0	0	16	51	0
2012-10-22	43	112	0	0	10	18	54	30	0
2012-10-29	44	206	0	0	8	33	75	90	0
2012-11-05	45	460	0	0	85	73	65	237	0

En kolumn per avdelning/stall.